



รายงานสถานการณ์ภัยแล้งและภัยพิบัติ ณ วันที่ 3 มิถุนายน 2558 และผลการปฏิบัติการฝนหลวงประจำวันที 2 มิถุนายน 2558

กลุ่มวิชาการปฏิบัติการฝนหลวง กองปฏิบัติการฝนหลวงกรมฝนหลวงและการบินเกษตร
royalrainmaking_academic@hotmail.com

สถานการณ์ภัยแล้งและภัยพิบัติ

๑ การคาดหมายพื้นที่ประสบภัยแล้ง

จังหวัดที่ได้รับผลกระทบภัยแล้งตามรายงานของกรมควบคุมและบรรเทาสาธารณภัย (ปภ.) ตั้งแต่วันที่ 20 ตุลาคม 2557 - ปัจจุบัน มีการประกาศเขตการให้ความช่วยเหลือผู้ประสบภัยพิบัติกรณีฉุกเฉิน (ภัยแล้ง) 36 จังหวัด 254 อำเภอ 1,401 ตำบล 12,454 หมู่บ้าน (เปรียบเทียบทั่วประเทศ 74,965 หมู่บ้าน คิดเป็น 16.61%) และยุติสถานการณ์แล้ว 2 จังหวัด ได้แก่ จ.ชลบุรี และ สตูล

ภาค	รายชื่อจังหวัด(จำนวนอำเภอ) ที่ประกาศภัยแล้ง	จำนวนจังหวัดที่ประกาศภัยแล้ง (จังหวัด(อำเภอ))
เหนือ	เชียงใหม่(25), พิชณุโลก(9), แพร่(8), อุตรดิตถ์(8), ตาก(7), พิจิตร(7), กำแพงเพชร(6), น่าน(6), ลำปาง(2), สุโขทัย(1), แม่ฮ่องสอน(6)	11(85)
กลาง	นครสวรรค์(15), สระบุรี(13), ลพบุรี(7), ชัยนาท(6), กาญจนบุรี(4),	5(45)
ต.อ.เฉียงเหนือ	นครราชสีมา(25), ขอนแก่น(12), ชัยภูมิ(7), บุรีรัมย์(7), สกลนคร(4), อำนาจเจริญ(4), กาฬสินธุ์(2), มหาสารคาม(1), หนองบัวลำภู(1), สุรินทร์(1)	10(64)
ตะวันออก	จันทบุรี(10), สระแก้ว(9), ตราด(4)	3(23)
ใต้	ราชบุรี(5), เพชรบุรี(4), ประจวบคีรีขันธ์(5), ตรัง(10), นครศรีธรรมราช(6), กระบี่(3), พังงา(4)	7(37)
รวม จำนวนจังหวัด(อำเภอ+อำเภอที่เพิ่มเข้ามาวันนี้) ที่ประกาศภัยแล้ง		36(254)

ที่มา: กรมป้องกันและบรรเทาสาธารณภัย (ปภ.)

๑ พื้นที่ร้องขอฝน (ตั้งแต่วันที่ 1 พฤษภาคม 2558 - ปัจจุบัน)

ภาค	รายชื่อจังหวัด (จำนวนอำเภอ) ที่มีผู้ขอรับบริการ	จำนวนผู้ร้องขอฝน (ราย)
เหนือ	กำแพงเพชร(1), เชียงใหม่(2), ตาก(1), พะเยา(1), พิจิตร(12), พิชณุโลก(9), เพชรบูรณ์(7), แพร่(5), ลำปาง(1), สุโขทัย(9), อุตรดิตถ์(10)	71
กลาง	นครสวรรค์(10), ชัยนาท(2), อุทัยธานี(2), ลพบุรี(7), สระบุรี(4), สุพรรณบุรี(1), อยุธยา(1)	43
ตะวันออกเฉียงเหนือ	กาฬสินธุ์(1), ขอนแก่น(1), ชัยภูมิ(3), นครราชสีมา(10), บุรีรัมย์(3), มหาสารคาม (1), ยโสธร(2), ร้อยเอ็ด(20), ศรีสะเกษ(1), สุรินทร์(1), อุตรดิตถ์(1)	26
ตะวันออก	จันทบุรี(2), ฉะเชิงเทรา(2), ชลบุรี(2), ตราด(3), ปราจีนบุรี(2), สระแก้ว(4)	26
ใต้	สุราษฎร์ธานี(2), ชุมพร(8), พัทลุง(11), เพชรบุรี(1), พังงา(1), นครศรีธรรมราช(4), ภูเก็ต(1), ประจวบคีรีขันธ์(1), สงขลา(1)	14
รวม	44 จังหวัด 174 อำเภอ	180

๑ สถานการณ์ปริมาณน้ำเก็บกักในอ่างเก็บน้ำที่สำคัญ

ชื่ออ่างเก็บน้ำ	ความจุของอ่างที่ รณก. ¹ (ล้าน ลบ.ม.)	ปริมาณน้ำในอ่างฯ(%)					หมายเหตุ
		29 พ.ค.	30 พ.ค.	31 พ.ค.	1 มิ.ย.	2 มิ.ย.	
ภาคเหนือ							
- ภูมิพล(ตาก)	13,462	34	34	33	33	33	ระดับน้ำต่ำกว่า 40%
- สิริกิติ์(อุตรดิตถ์)	9,510	42	42	41	41	41	ระดับน้ำต่ำกว่า 50%
- แม่จัน(เชียงใหม่)	265	32	32	32	32	32	ระดับน้ำต่ำกว่า 40%
- แม่กวง(เชียงใหม่)	263	13	13	13	13	13	ระดับน้ำต่ำกว่า 20%
- กิวลม(ลำปาง)	106	41	41	41	41	41	ระดับน้ำต่ำกว่า 40%
- กิวคอง(ลำปาง)	170	29	29	29	29	29	ระดับน้ำต่ำกว่า 30%
- แควน้อย(พิษณุโลก)	939	19	18	18	18	18	ระดับน้ำต่ำกว่า 20%
ภาคตะวันออกเฉียงเหนือ							
- ห้วยหลวง(อุดรธานี)	135	21	21	21	21	21	ระดับน้ำต่ำกว่า 30%
- น้ำอูน(สกลนคร)	520	40	40	40	40	40	ระดับน้ำต่ำกว่า 50%
- น้ำพุง(สกลนคร)	166	24	24	24	24	24	ระดับน้ำต่ำกว่า 30%
- จุฬารัตน์(ชัยภูมิ)	164	45	45	45	45	45	ระดับน้ำต่ำกว่า 50%
- อุบลรัตน์(ขอนแก่น)	2,431	35	35	35	35	35	ระดับน้ำต่ำกว่า 40%
- ลำปาว(กาฬสินธุ์)	1,980	24	24	24	24	24	ระดับน้ำต่ำกว่า 30%
- ลำตะคอง(นครราชสีมา)	314	29	29	29	29	29	ระดับน้ำต่ำกว่า 30%
- ลำพระเพลิง(นครราชสีมา)	110	26	26	26	26	26	ระดับน้ำต่ำกว่า 30%
- มูลบन(นครราชสีมา)	141	40	40	40	40	40	ระดับน้ำต่ำกว่า 50%
- ลำแซะ(นครราชสีมา)	275	41	41	41	41	41	ระดับน้ำต่ำกว่า 50%
- ลำนางรอง(บุรีรัมย์)	121	53	53	53	53	53	ระดับน้ำต่ำกว่า 60%
- ลำปลายมาศ(นครราชสีมา)	98	52	52	52	52	52	ระดับน้ำต่ำกว่า 60%
ภาคกลาง							
- ป่าสัก(ลพบุรี)	960	13	13	13	13	13	ระดับน้ำต่ำกว่า 20%
- ทับเสลา(อุทัยธานี)	160	31	31	31	31	31	ระดับน้ำต่ำกว่า 40%
- กระเสียว(สุพรรณบุรี)	240	37	37	37	37	37	ระดับน้ำต่ำกว่า 40%
- ศรีนครินทร์(กาญจนบุรี)	17,745	69	69	69	69	69	-
- วชิราลงกรณ์(กาญจนบุรี)	8,860	43	43	43	43	43	ระดับน้ำต่ำกว่า 50%
ภาคตะวันออก							
- ชุนด่านฯ(นครนายก)	224	11	11	11	11	11	ระดับน้ำต่ำกว่า 20%
- คลองสิียด(ฉะเชิงเทรา)	420	17	17	17	17	17	ระดับน้ำต่ำกว่า 20%
- บางพระ(ชลบุรี)	117	30	29	29	29	29	ระดับน้ำต่ำกว่า 30%
- หนองปลาไหล(ระยอง)	164	50	49	49	49	49	ระดับน้ำต่ำกว่า 50%
- ประแสร์(ระยอง)	248	64	63	63	63	63	-
- พระปรัง(สระแก้ว)	97	28	28	28	28	28	ระดับน้ำต่ำกว่า 30%
- ดอกกราย(ระยอง)	71	35	35	35	35	35	ระดับน้ำต่ำกว่า 40%
- คลองพระพุทธ(จันทบุรี)	70	60	61	59	59	59	ระดับน้ำต่ำกว่า 60%
ภาคใต้							
- แก่งกระเจาน(เพชรบุรี)	710	41	41	41	41	41	ระดับน้ำต่ำกว่า 50%
- ปรามบุรี(ประจวบคีรีขันธ์)	347	25	24	24	24	24	ระดับน้ำต่ำกว่า 30%
- รัชชประภา(สุราษฎร์ธานี)	5,639	72	72	72	72	72	-
- บางกลาง(ยะลา)	1,454	79	79	79	79	79	-

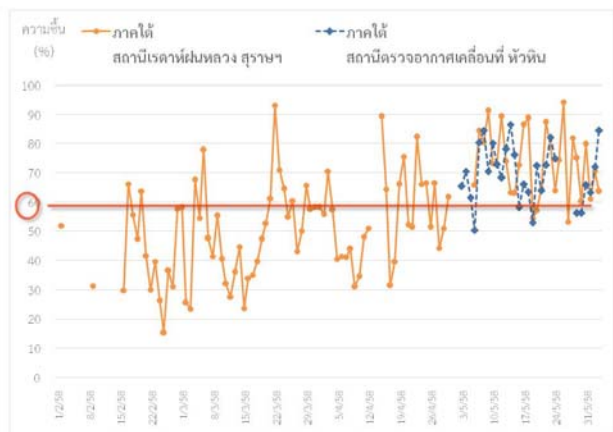
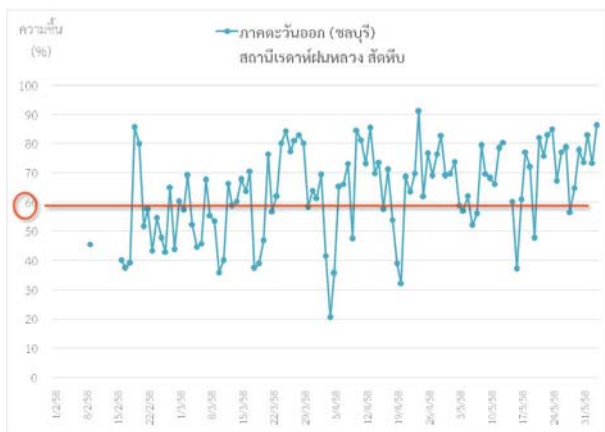
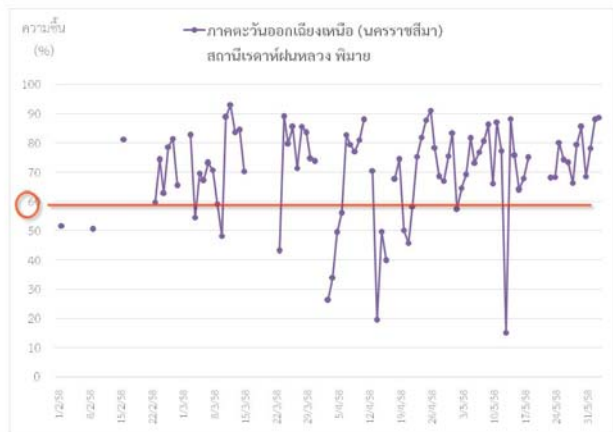
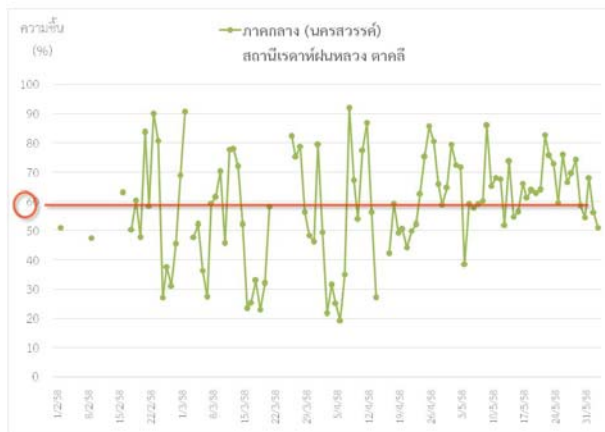
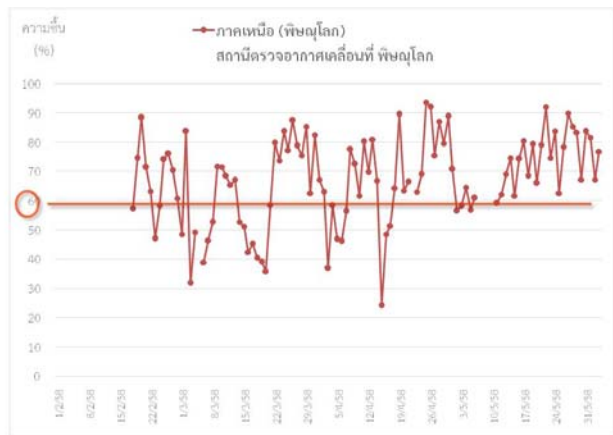
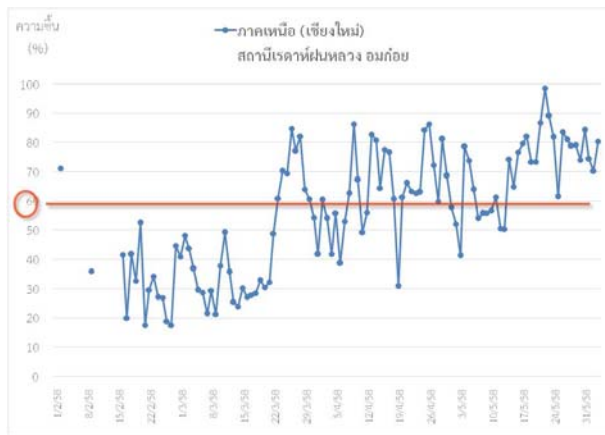
¹รณก. = ระดับน้ำเก็บกัก / ที่มา: กรมชลประทาน

การติดตามสภาพอากาศประจำวัน

๑ ข้อมูลความชื้นจากการตรวจอากาศชั้นบน (Sounding) ระยะความสูง 5,000 - 10,000 ฟุต

ภาค	สถานีตรวจอากาศ	ความชื้นสัมพัทธ์ (%)					หมายเหตุ
		30 พ.ค.	31 พ.ค.	1 มิ.ย.	2 มิ.ย.	3 มิ.ย.	
ภาคเหนือ	สถานีเรดาร์ฝนหลวง อมก๋อย	74.0	84.2	74.5	70.3	80.3	-
	สถานีตรวจอากาศเคลื่อนที่ พิษณุโลก	67.3	83.7	81.5	67.3	76.8	-
ภาคกลาง	สถานีเรดาร์ฝนหลวง ตาคลี	58.6	54.3	68.0	56.1	51.0	-
ภาคตะวันออกเฉียงเหนือ	สถานีเรดาร์ฝนหลวง พิมาย	85.3	68.4	78.0	87.8	88.6	-
ภาคตะวันออก	สถานีเรดาร์ฝนหลวง สัตหีบ	77.8	73.6	83.0	73.5	86.3	-
ภาคใต้	สถานีเรดาร์ฝนหลวง สุราษฎร์ธานี	60.1	79.8	61.2	70.4	63.7	-
	สถานีตรวจอากาศเคลื่อนที่ หัวหิน	56.4	66.0	63.4	72.0	84.6	-

๑ กราฟแนวโน้มความชื้นอากาศชั้นบน (ระยะความสูง 5,000-10,000 ฟุต) ตั้งแต่วันที่ 2 กุมภาพันธ์ - ปัจจุบัน หมายเหตุ: ระดับความชื้นสัมพัทธ์ที่เหมาะสมในการปฏิบัติการฝนหลวงควรสูงกว่าร้อยละ 60 ขึ้นไป



การปฏิบัติการฝนหลวงประจำวันตามแผนป้องกันภัยพิบัติ 2558

๑ การปฏิบัติการฝนหลวงเพื่อบรรเทาปัญหาภัยแล้ง

ผลปฏิบัติการฝนหลวง ประจำวันที่ 2 มิถุนายน 2558							3 มิ.ย. 58(10.00 น.)	
ภาค - หน่วย ปฏิบัติการฯ	หน่วย ปฏิบัติการฯ (หน่วย)	เครื่องบิน ผล./ทอ. (ลำ)	จำนวน เที่ยวบิน (เที่ยว)	จำนวน ชั่วโมงบิน (ชั่วโมง)	ปริมาณ สารฝนหลวง (ตัน/นัด)	จังหวัดที่มีการรายงานฝนตก (จำนวนจังหวัด/อ่างเก็บน้ำเป้าหมาย)	การวางแผน/ พื้นที่เป้าหมายประจำวัน	
เหนือ	2	4/-	6	10:0	7.6	7/-		
- เชียงใหม่	1	CN(1) Caravan(1)	4	6:20	5.6	มีฝนตกเล็กน้อยถึงปานกลาง บริเวณ จ.เชียงใหม่ (แม่แจ่ม ฮอด) จ.ลำพูน (บ้านโฮ้ง ท่งหัวช้าง ลี้) จ.ลำปาง (เถิน สบปราบ วังเหนือ แจ่ม เสริมงาม เมืองลำปาง แม่มาะ) จ.แพร่ (สอง นองม่วงไข่ สูงเม่น ร้องกวาง เมืองแพร่ ลอง วังขึ้น)	Stand By วิเคราะห์และติดตามสภาพอากาศ	
- พิษณุโลก	1	Casa(2) (Casa-1533 ตรวจ ซ่อม 100ชม.)	2	3:40	2.0	ฝนตกเล็กน้อยบริเวณ จ.กำแพงเพชร (เมืองกำแพงเพชร คลองลาน ปางศิลาทอง โกสัมพีนคร ขานวรลักษบุรี คลองขลุง พรานกระต่าย ไทรงาม) จ.พิจิตร (วชิรบำรุง) จ.สุโขทัย (คีรีมาศ)	พื้นที่เป้าหมายหวังผลประจำวัน พื้นที่การเกษตร จ.เพชรบูรณ์ พิจิตร พิษณุโลก	
กลาง	2	4/-	6	8:45	4.8	3/3		
- ลพบุรี	1	Casa(2) (Casa-1521ตรวจ ซ่อม 100ชม.)	2	3:35	2.0	มีฝนตกเล็กน้อยถึงปานกลางบริเวณ จ.ลพบุรี (ท่าวัง สระโบสถ์ โคกสำโรง ชัยบาดาล) และพื้นที่ลุ่มรับน้ำเขื่อนป่าสักชลสิทธิ์ อ่างเก็บน้ำซับตะเคียน	พื้นที่เป้าหมายหวังผลประจำวัน พื้นที่การเกษตร จ.นครสวรรค์ จ.ลพบุรี จ.ชัยนาท จ.สิงห์บุรี และพื้นที่ลุ่มรับน้ำเขื่อนป่าสัก ชลสิทธิ์	
- กาญจนบุรี	1	Caravan(2)	4	5:10	2.8	มีฝนตกเล็กน้อยถึงปานกลาง บริเวณพื้นที่ จ.กาญจนบุรี (ศรีสวัสดิ์ นองปรือ เลาขวัญ) จ.สุพรรณบุรี (ด่านช้าง) และพื้นที่ลุ่มรับน้ำเขื่อนศรีนครินทร์	Stand By วิเคราะห์และติดตามสภาพอากาศ	
ต.อ.เฉียงเหนือ	3	2/4	10	14:25	9.6	7/5		
- ขอนแก่น	1	Casa(2)	4	7:10	4.0	มีฝนตกเล็กน้อยถึงปานกลาง บริเวณ จ.ชัยภูมิ (เกษตรสมบูรณ์ แก้งคร้อ บ้านแท่น ภูเขียว นองบัวแดง เมือง) จ.ขอนแก่น (หนองเรือ บ้านฝาง เมือง พระยืน มัญจาคีรี ชุมแพ ภูเวียง หนองนาคำ ชำสูง โคกโพธิ์ชัย มัญจาคีรี อุบลรัตน์) จ.อุดรธานี (หนองวัวซอ เมือง) จ.กาฬสินธุ์ (ห้วยเม็ก หนองกุงศรี สหัสขันธ์ สามชัย คำม่วง) จ.มหาสารคาม (เขียงยืน) พื้นที่ลุ่มรับน้ำเขื่อนอุบลรัตน์ เขื่อนลำปาว	พื้นที่เป้าหมายหวังผลประจำวัน พื้นที่การเกษตร จ.ขอนแก่น อุดรธานี ชัยภูมิ เลย หนองบัวลำภู หนองคาย	
- นครราชสีมา	1	BT(1) AU(2)	6	7:15	5.6	มีฝนตกเล็กน้อยถึงปานกลางบริเวณ จ.นครราชสีมา (ปากช่อง หนองบุญมาก ห้วยแถลง เลิงสาง สีคิ้ว สูงเนิน พิมาย) จ.บุรีรัมย์ (หนองกี่ นางรอง โนนดินแดง ละหานทราย ชำนิ) พื้นที่ลุ่มรับน้ำเขื่อนลำตะคอง เขื่อนลำพระเพลิง อ่างเก็บน้ำลำแชะ	พื้นที่เป้าหมายหวังผลประจำวัน พื้นที่การเกษตร จ.นครราชสีมา บุรีรัมย์ และพื้นที่ลุ่มรับน้ำเขื่อน ลำตะคอง ลำพระเพลิง	
- อุบลราชธานี	1	BT(1)	ไม่ปฏิบัติการฝนหลวง เนื่องจาก รอสับสนุนเครื่องบิน (ทอ.)					Stand By วิเคราะห์และติดตามสภาพอากาศ
ตะวันออก	2	4/-	8	10:40	5.6	3/1		
- ระยอง	1	Caravan(2)	4	5:30	2.8	มีฝนตกเล็กน้อยถึงปานกลางในบริเวณพื้นที่ จ.ชลบุรี (หนองใหญ่ บ่อท่อ) จ.ระยอง (วังจันทร์ เขาชะเมา แกลง) และพื้นที่ลุ่มรับน้ำอ่างเก็บน้ำประแสร์	พื้นที่เป้าหมายหวังผลประจำวัน พื้นที่การเกษตร จ.ระยอง ชลบุรี ฉะเชิงเทรา จันทบุรี	
- สระแก้ว	1	Caravan(2)	4	5:10	2.8	มีฝนตกเล็กน้อยบางพื้นที่บริเวณ จ.สระแก้ว (วังน้ำเย็น วังสมบูรณ์ คลองหาด)	Stand By วิเคราะห์และติดตามสภาพอากาศ	

ผลปฏิบัติการฝนหลวง ประจำวันที่ 2 มิถุนายน 2558							3 มิ.ย. 58(10.00 น.)
ภาค - หน่วย ปฏิบัติการฯ	หน่วย ปฏิบัติการฯ (หน่วย)	เครื่องบิน ผล./ทอ. (ลำ)	จำนวน เที่ยวบิน (เที่ยว)	จำนวน ชั่วโมงบิน (ชั่วโมง)	ปริมาณ สารฝนหลวง (ตัน/นัด)	จังหวัดที่มีการรายงานฝนตก (จำนวนจังหวัด/อ่างเก็บน้ำเป้าหมาย)	การวางแผน/ พื้นที่เป้าหมายประจำวัน
ใต้	3	4/1	6	7:30	5.8	8/2	
- หัวหิน	1	Caravan(2)	4	3:50	2.8	มีฝนตกปานกลางถึงหนัก บริเวณ จ.เพชรบุรี (ท่ายาง แก่งกระจาน) จ.ประจวบคีรีขันธ์ (หัวหิน ปราณบุรี สามร้อยยอด และพื้นที่ลุ่มรับน้ำเขื่อน ปราณบุรี เขื่อนแก่งกระจาน)	พื้นที่เป้าหมายหวังผลประจำวัน พื้นที่การเกษตร จ.ประจวบคีรีขันธ์
- สุราษฎร์ธานี	1	Casa(2) (Casa-1514 ระบบ Hydrolic ซัดช่อง)	1	1:35	1.0	มีฝนตกเล็กน้อยถึงปานกลางบริเวณพื้นที่ จ.นครศรีธรรมราช (นบพิตำ) จ.สุราษฎร์ธานี (เมืองนครศรีธรรมราช กาญจนดิษฐ์ ดอนสัก บ้านนาสาร บ้านนาเดิม)	Stand By วิเคราะห์และติดตาม สภาพอากาศ
- หาดใหญ่	1	BT(1)	1	2:05	2.0	มีฝนตกเล็กน้อยถึงปานกลางบริเวณ จ.พัทลุง (เมืองพัทลุง ป่าพะยอม ศรีนครินทร์ ศรีบรรพต บางแก้ว กงหรา ตะโหมด ป่าบอน ปากพะยูน) จ.ตรัง (ห้วยยอด เมืองตรัง ย่านตาขาว ปะเหลียน นาโยง) จ.สงขลา (รัตภูมิ บางกล่ำ เมืองสงขลา หาดใหญ่ คลองหอยโข่ง เทพา นาทวี สะบ้าย้อย สะเดา) จ.สตูล (มะนัง ควนกาหลง ควนโดน เมืองสตูล)	Stand By วิเคราะห์และติดตาม สภาพอากาศ
รวม	12	18/5	36	52:20	33.4	28/11	

- กลุ่มวิชาการปฏิบัติการฝนหลวง กองปฏิบัติการฝนหลวง กรมฝนหลวงและการบินเกษตร -